

令和2年度 山地災害防止キャンペーン

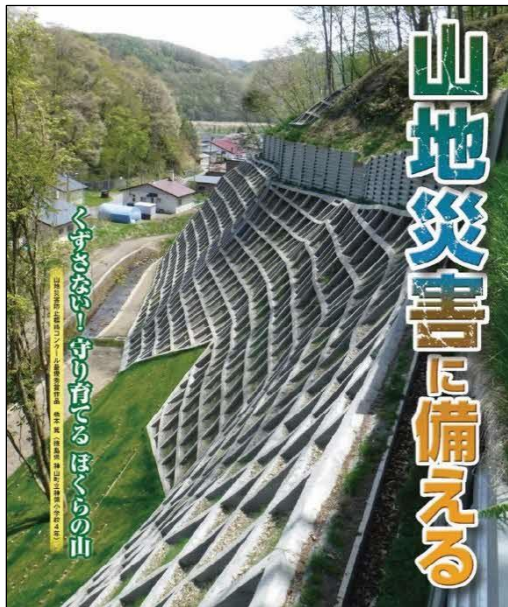
期間

令和
2年

5月20日(水) – 6月30日(火)

これから雨や台風の多い季節になり、山くずれや土石流等の山地災害の危険が増加します。

期間中、山地災害の危険箇所の周知や、防災パトロールの実施等を行っています。





危険箇所を

「山地災害危険地区マップ」

にまとめ、支庁と役場で配布しています。

身近な危険箇所を事前に確認し、日頃の防災や避難計画作成にお役立てください。

【問い合わせ先】

三宅支庁産業課

2-1312

三宅村役場観光産業課

5-0992